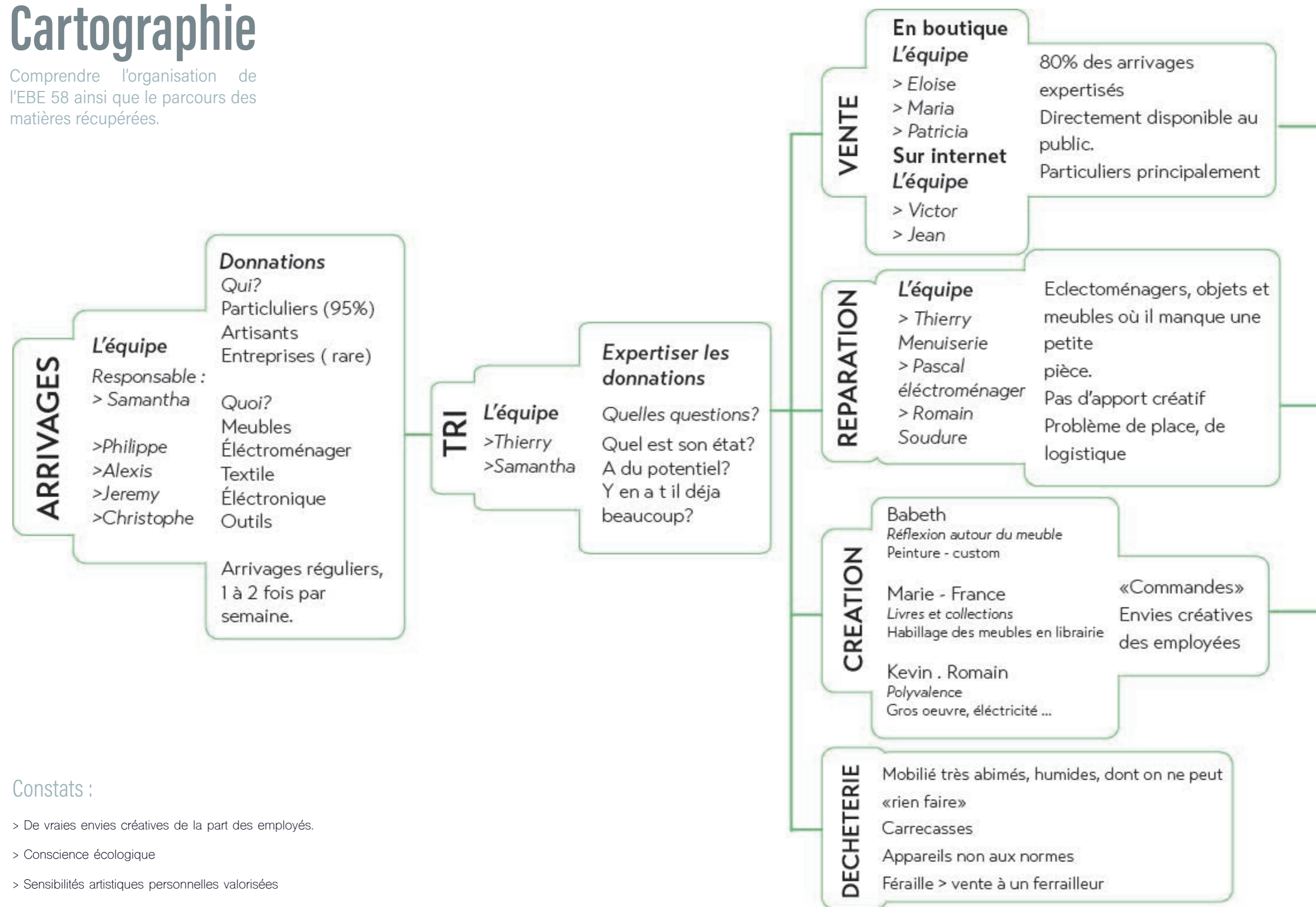


Recyclage et emploi

MRC Interconnaissance
Christophe
Thierry
Anne
Juliette

Cartographie

Comprendre l'organisation de l'EBE 58 ainsi que le parcours des matières récupérées.



Constats :

- > De vraies envies créatives de la part des employés.
- > Conscience écologique
- > Sensibilités artistiques personnelles valorisées

Se rencontrer Travailler ensemble

Contexte de travail

Visite de l'Ebe 58, première rencontre réelle des membres du groupe de travail.



Recolte de témoignages :

« La fermeture de Lambiotte a été dévastatrice pour Prémery »

« Au moins une personne par foyer y travaillais, ça a eu un effet boule de neige »

« Ils ont enfin commencé la démolition du bâtiment à côté »

« C'est un des vestiges de Lambiotte »

« Le sol à encore la mémoire de ce passé industriel »

« Les jeunes partent c'est dommage, c'est pourtant une si belle région qui a tant à leur offrir »

« Si je reste tard ce n'est pas pour les heures sup', moi je reste parce que je fais ce que j'aime »

« Je suis rentré dans le monde associatif petit, aujourd'hui je m'occupe aussi d'un café associatif »

Nous en retirons un grand et réel attachement à la région, au territoire et son histoire. L'investissement des employés est total au sein de l'EBE. Ils s'approprient les espaces de travail. On retrouve en eux une réelle envie répondre à un devoir de transmission, partager leur transmission, leurs connaissances et amour du territoire.

Un atelier pour les enfants

Rendre aux matériaux de récupération de la valeur, de la sensibilité.

Envies communes :

Volonté de transmettre des valeurs, des savoirs faire, des idées proches de celles soutenues par les membres de notre groupe.

Travailler avec les enfants de la région, les rendre acteur de la création, les sensibiliser. Développer leurs imaginaires, créativité ainsi que leur conscience écologique

Repartir avec un objet et des idées, des réflexions

Comment transmettre les valeurs de réemploi aux enfants ?



«Caillou doux» - Stop motion, ENSAD

> Mettre en évidence la provenance et la « vie passée » des matériaux

> Explorer les représentations, l'esthétique des matériaux de récup « pauvres » via des documents vidéos ou picturaux (ce travail peut éventuellement être fait en amont par les instituteurs)

> Créer un lien tactile, sensoriel, manuel par la manipulation des matériaux et la construction



Matériaux de récupération - EBE 58

> Apprendre à faire face à des contraintes : l'utilisation de chutes, trouver des moyens d'assemblages qui excluent la colle

> Transmettre le goût de l'expérimentation et de la création par l'acte de faire défaire, essayer rater

> Laisser de l'autonomie et de la liberté aux enfants dans le choix de leur réalisation et le retravail des chutes

Déroulement d'une journée d'atelier

QUI? OÙ? PAR QUI?

S'adresse : aux enfants des écoles, centres aérés de Premery/ de la région - classes de CE2/CM1/CM2
Temps estimé : une journée, deux demi journées
Atelier dirigé par : les employés de l'ebe, équipe enseignante

COMMENT ?

1 - Premier contact

Visite des locaux de l'EBE, prise de conscience du contexte de travail, de l'origine des matériaux.

2 - Assemblage et réemploi

Inviter les enfants à découvrir, manipuler des assemblages existants, présentés dans une grande étagère, qui se complète au fur et à mesure de la réalisation des ateliers

3 - Manipuler

Laisser l'enfant choisir les chutes qu'il souhaite travailler, et dans quel atelier se placer

- > Bois
- > Papier / Carton
- > Textile
- > Plastique

4 - Assembler

À chaque pôle les enfants apprennent une ou deux techniques d'assemblage. Ils y assemblent un ou deux éléments puis se rendent à un autre poste-matériau. Le choix de l'objet/ le jouet/ la sculpture est laissé entièrement libre.

5 - L'imaginaire des matériaux

Pole stop-motion où on photographie les différentes étapes de construction. Les objets des enfants sont photographiés en fin de journée, éventuellement animés rudimentairement. Ce stop-motion donne vie aux actions et à l'imaginaire que les matériaux évoquent chez l'enfant.

En résulte une vidéo collective qui peut être diffusée sur le site de l'ebe par ex. Elle permet de garder une mémoire de l'atelier et de s'en servir comme moyen de communication.

Contenus des ateliers

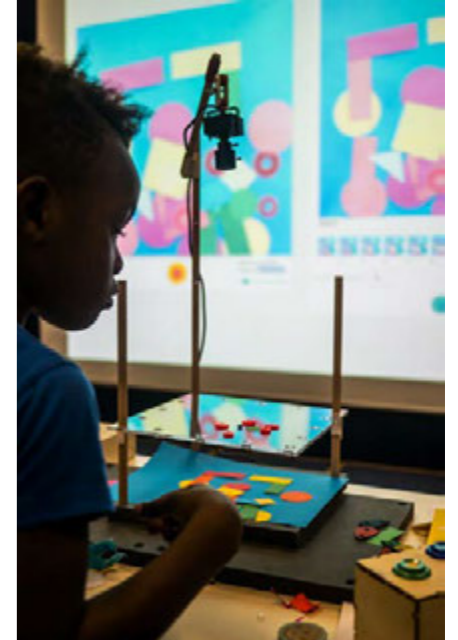
Assembler sans colle.

Bois



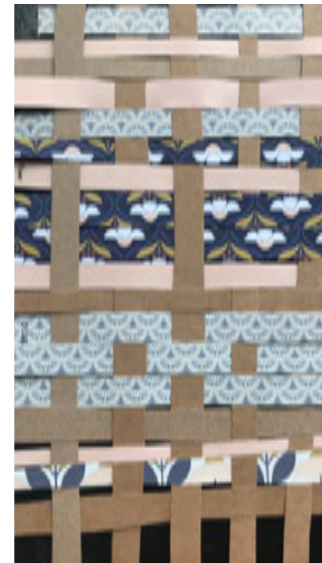
- > Tourillons
- > «Jouet du jura»
- > vis en bois, mise au point par Christophe et Thierry, employés de l'EBE

Stop motion



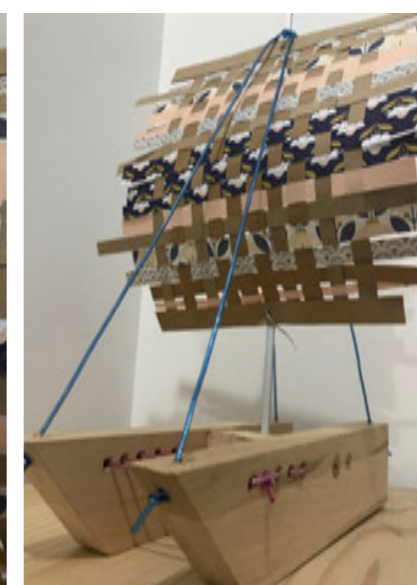
- > «L'atelier des chercheurs» fabrication d'un banc-titre facile d'utilisation pour les enfants
- > donner vie à l'objet, à des matières inertes
- > animer son imaginaire
- > garder une trace

Papier



- > Tissage
- > Pliage
- > Découpage
- > Mise en tension

Exemple de réalisation



- > Une chute de bois biseauté devient la coque d'un bateau
- L'imagination se développe autour de la chute, la matière est source d'imaginaire.